



SOL'S PRACTICE

Qualità

PIQUÉ 270
 100% cotone pettinato "Ringspun"
 Collo e giromaniche a costina
 Nastro di rinforzo sul collo

Stile

CLASSICO

Maniche corte
 Collo e giromaniche a righe in contrasto
 3 bottoni in tinta
 Fondo del capo dritto con spacchi laterali
 in twill a contrasto
 Tagliata e cucita
 Bottone di ricambio cucito all'interno



Dimensioni	S	M	L	XL	XXL
A/B	70/50	72/53	74/56	76/59	78/62

PACKING

5

50

Dimensioni della scatola: 31 cm
 weight : 15,9 kg

CARATTERISTICHE



Bianco



Rosso



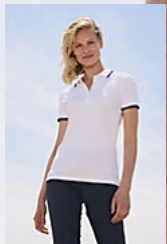
Verde inglese



Nero



Blu navy



SOL'S PRACTICE WOMEN
 11366

page